

EnviTec Biogas



Qualitätsmanagement- handbuch

www.envitec-biogas.de

Inhalt

	Vorwort	4
1.	Vorstellung EnviTec Biogas	5
1.1	Verbindlichkeitserklärung und Freigabe	6
1.2	Zweck und Geltungsbereich	6
1.2a	Ausschlüsse und ausgegliederte Prozesse.....	7
2.	Unternehmensausrichtung der EnviTec Biogas	7
2.1	Qualitätspolitik.....	7
2.2	Kundenorientierung	9
3.	Managementsystemaufbau und Prozessmanagement	9
4.	Prozessmodell der EnviTec Biogas.....	10
5.	Organisation	12
6.	Überwachung, Bewertung, ständige Verbesserung.....	13
	Sonstige Hinweise zum Qualitätsmanagementsystem.....	14
	Mitgeltende Dokumente und Unterlagen zum QMH	14



Die EnviTec Biogas AG hat zur kontinuierlichen Verbesserung der Qualität ihrer Produkte und Dienstleistungen und zur systematischen, unternehmensübergreifenden Prozessoptimierung ein Qualitätsmanagementsystem eingeführt. Neben den Vorteilen, die sich aus der besseren Erfüllung der Kundenanforderungen ergeben, werden über dieses System Beziehungen und Schnittstellen zwischen den Prozessen identifiziert und geregelt.

Die wirksame Durchführung erfolgt strategisch durch die Führungskräfte und operativ durch die qualifizierten Mitarbeiterinnen und Mitarbeiter.



1. Vorstellung EnviTec Biogas

Die EnviTec Biogas AG ist, gemessen an der installierten elektrischen Anschlussleistung und dem Umsatz, der führende integrierte Anbieter von Biogasanlagen in Europa. Das Unternehmen deckt die gesamte Wertschöpfungskette für die Herstellung von Biogas ab: Dazu gehören die Planung und der schlüsselfertige Bau von Biogasanlagen ebenso wie die Inbetriebnahme. Das Unternehmen sorgt für den biologischen und technischen Service, bietet außerdem das gesamte Anlagenmanagement und die Betriebsführung an. Weiterhin betreibt EnviTec auch eigene Biogasanlagen. Das Unternehmen mit Sitz im niedersächsischen Lohne wurde im Jahr 2002 gegründet. Die EnviTec-Gruppe beschäftigt derzeit rund 400 Mitarbeiter. Geleitet wird die

Gesellschaft von einem vierköpfigen Managementteam: Olaf von Lehmden (CEO), Jürgen Tenbrink (CTO), Jörg Fischer (CFO) und Roel Slotman (CCO international) verbindet langjährige Erfahrung im Bereich des Anlagenbaus, der Finanzierung, des Projektgeschäfts und des Vertriebs mit dem Know-how aus der Landwirtschaft. Seit Juli 2007 ist EnviTec Biogas im Prime Standard der Frankfurter Wertpapierbörse notiert [ISIN: DE000A0MVL58].

EnviTec errichtet Biogasanlagen mit einer elektrischen Anschlussleistung ab 370 kW_{el} für die Bewirtschaftung durch landwirtschaftliche Betriebe. Zudem hat sich die Gesellschaft eine Vorreiterrolle beim Bau von großen Biogasparcs erarbeitet. EnviTec hat von Anfang an auf Standardisierung im Anlagenbau (Modulbauweise) gesetzt und sich so eine technologische Spitzenposition verschafft. Die Modulbauweise ermöglicht eine höhere Planungssicherheit sowie die effiziente, sichere Kontrolle und Wartung der Anlagen. Ein weiteres Merkmal der Anlagen besteht in der guten Qualität und hohen Effizienz, wobei die durchschnittliche Auslastung bei mehr als 92 Prozent der Nennleistung liegt. Auch die Aufbereitung von Biogas zu Erdgasqualität, die im Rahmen des neuen EEGs (Erneuerbare-Energien-Gesetz) und durch die Gasnetz Zugangsverordnung besonders für größere Anlagen lukrativ ist, gewinnt zunehmend an Bedeutung.

1.1 Verbindlichkeits- erklärung und Freigabe

Die in diesem QM-Handbuch und weiteren Managementsystem-Dokumenten vermittelten Werte sind Maßstab für die ständige Verbesserung unserer Prozesse. Alle Mitarbeiter und leitenden Verantwortlichen sind in besonderem Maße dazu aufgerufen, ihren Beitrag zur Umsetzung des Managementsystems und seiner Vorgaben zu leisten.

*BioEnergiepark Güstrow, 10.000 m³
Rohbiogas pro Stunde bzw. ca. 22 MW_e*



1.2 Zweck und Geltungsbereich

Das vorliegende QM-Handbuch bildet die Basis des QM-Systems von EnviTec Biogas. Es dient der Navigation und bietet einen Überblick über das Managementsystem sowie den generellen „kontinuierlichen Verbesserungsprozess“, dem sich das Unternehmen verpflichtet fühlt. Grundlage für das Qualitätsmanagementsystem ist die Norm DIN EN ISO 9001:2008. Produkte und Dienstleistungen im Geltungsbereich sind die Entwicklung und der Bau von Biogasanlagen sowie After Sales Aktivitäten.

1.2a Ausschlüsse und ausgegliederte Prozesse

Es werden keine Anforderungen der ISO 9001:2008 ausgeschlossen.

Folgende Prozesse werden als ausgegliederte Prozesse von Externen durchgeführt (4.1 der ISO 9001).

- Fertigung der Elemente für den Behälterbau
- Fertigung maschineller Elemente
- Abwicklung von Genehmigungsanträgen

Die Regelungen zur Einbindung dieser Ausgliederungen bezüglich der Aufbau- und Ablauforganisation wurden getroffen. Dazu gehört unter anderem eine sorgfältige Auswahl von Lieferanten, die Festlegung von Vorgaben wie Fertigungszeichnungen sowie eine Überwachung des Ergebnisses, z. B. in Form von Audits.



2. Unternehmensausrichtung der EnviTec Biogas

Unsere Qualitätspolitik stellt die Ausrichtung und die Werteversprechen der EnviTec Biogas dar.

2.1 Qualitätspolitik

Kompetenz, Erfahrung und eine innovative Unternehmenskultur haben die EnviTec Biogas AG zu einem der weltweit größten Anbieter von Biogasanlagen gemacht. Kunden aus Industrie und Landwirtschaft verlassen sich ebenso auf unsere Leistungen wie renditeorientierte Kapitalanleger. Dabei verfolgen wir vor allem eine hohe Verfügbarkeit der Biogasanlagen und eine Erhöhung der Anlageneffizienz.



Dafür stehen wir mit einer Qualitätspolitik, die folgendes beinhaltet:

Systematische Ermittlung und Erfüllung relevanter Anforderungen an die Produkte und Dienstleistungen.

Dazu zählen insbesondere

- Kundenanforderungen
- behördliche und gesetzliche Forderungen
- interne Forderungen

Ständige Verbesserung der Produkte und Dienstleistungen durch

- fortlaufende Standardisierung der Anlagenkomponenten und modulare Bauweise
- technische Produktinnovation und fortlaufende Weiterentwicklung

Ständige Verbesserung der Prozessleistungen durch

- umfassende Kundenbetreuung mit einer fachlich kompetenten Beratung

und aktiven Informationspolitik

- Optimierung der Fachkompetenz durch Spezialisierung und Schulung der Mitarbeiter sowie durch die Förderung und Motivation der Mitarbeiter mit Qualitätsbewusstseinsbildung und Übertragung von Qualitätsverantwortung

Ständige Aufrechterhaltung und Verbesserung des Qualitätsmanagementsystems durch

- Vorbildfunktion der Führungskräfte
- Umsetzung und Mitgestaltung des Managementsystems durch alle Mitarbeiter
- systematische Analyse von unternehmensspezifischen Kennzahlen
- Einbeziehung der Mitarbeiter in den kontinuierlichen Verbesserungsprozess

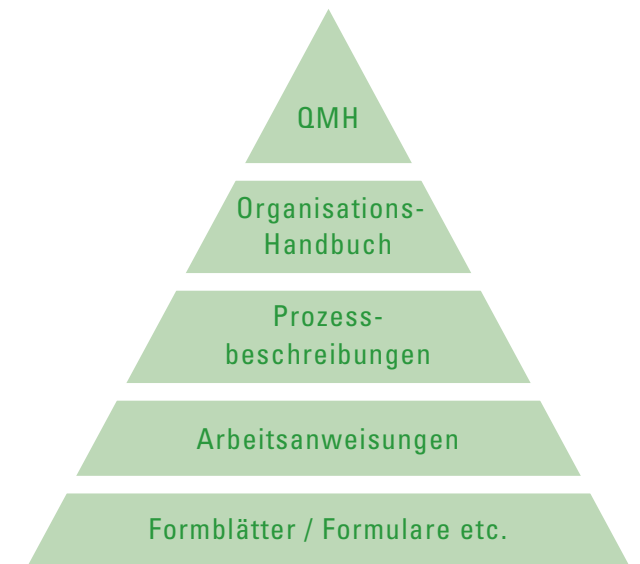
2.2 Kundenorientierung

Ein wesentliches Ziel von EnviTec Biogas ist es, das Vertrauen und die Zufriedenheit der Kunden zu gewinnen und zu erhalten. Um dieses Ziel zu erreichen, müssen dem Vorstand und jedem Mitarbeiter die Forderungen und Erwartungen der Kunden bekannt sein. EnviTec arbeitet überwiegend mit landwirtschaftlichen oder agroindustriellen Kunden im In- und Ausland sowie Betreibergesellschaften im Bereich nachwachsende Rohstoffe zusammen. Die grundsätzlichen Anforderungen der Kunden werden u. a. durch Kundenbefragungen ermittelt. Darüber hinaus werden Kundenerwartungen im Rahmen des Projektmanagements erfasst und umgesetzt.

3. Managementsystemaufbau und Prozessmanagement

Im Rahmen des QM-Systems werden sämtliche Prozessabläufe von EnviTec Biogas unter Beachtung gegenseitiger Abhängigkeiten und Wechselwirkungen geregelt. Somit wird eine systematische Umsetzung aller Anforderungen an die Produkte, Dienstleistungen und Prozesse sichergestellt. Das QM-System ist in Form des vorliegenden übergeordneten QM-Handbuches (QMH) und weiterführend in Prozessbeschreibungen und untergeordneten mitgeltenden QM-Dokumenten, wie z. B. Arbeitsanweisungen und Formularen, dargelegt.

Der strukturelle Aufbau der QMS-Dokumente wird durch folgende Grafik veranschaulicht:



4. Prozessmodell der EnviTec Biogas

Die Prozesse sind gemäß untenstehender Abbildung organisiert. Dabei wird in Führungsprozesse, wertschöpfende bzw. Kernprozesse und Unterstützungsprozesse unterschieden.

Führungsprozesse (FP)

Prozesse, die unmittelbar der Steuerung der Organisation dienen.

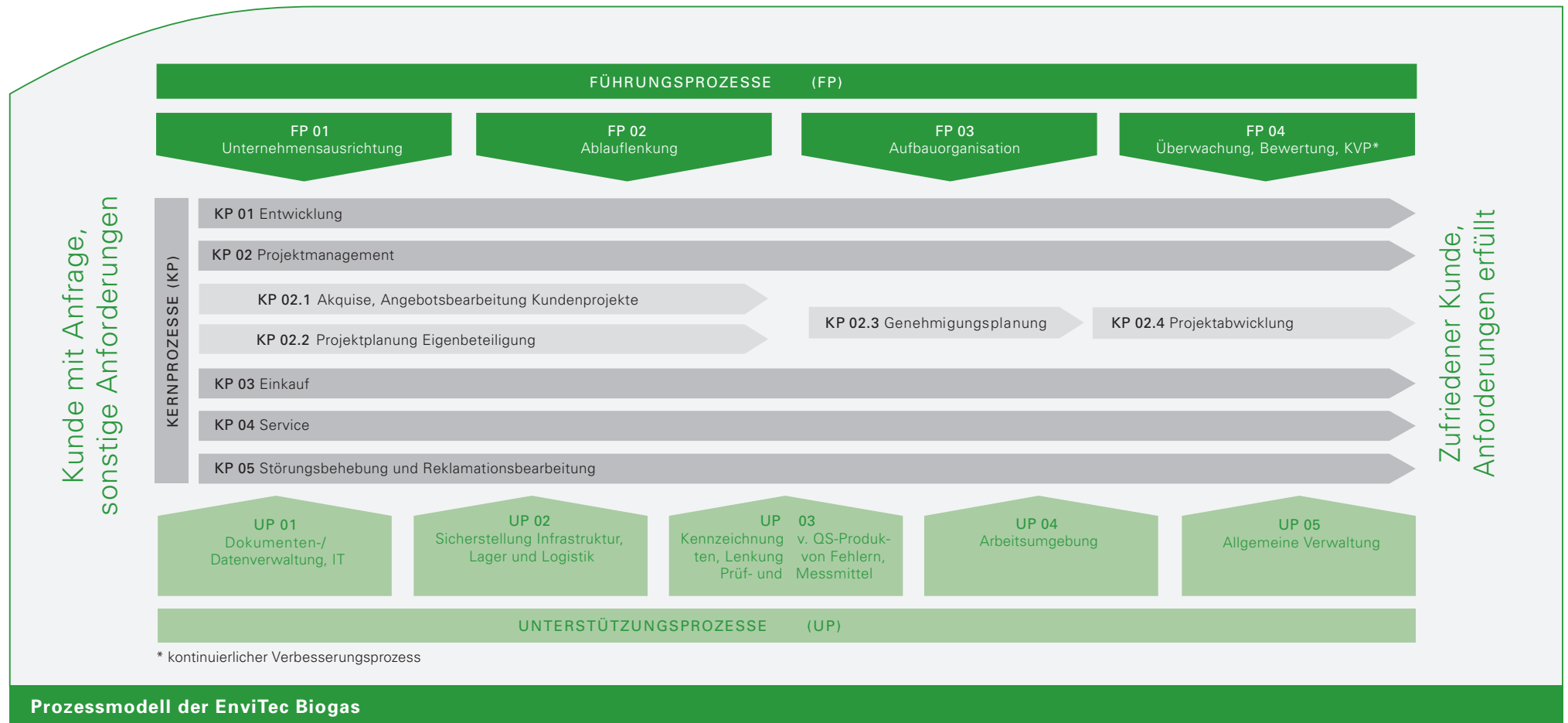
Kernprozesse (KP)

Prozesse, die unmittelbar der Dienstleistungserbringung dienen (vom Kundenbedürfnis bzw. der rechtlichen Anforderung bis zur Kundenzufriedenheit bzw. der Erfüllung von Anforderungen).

Alle übrigen Geschäftsprozesse, die in irgendeiner Form für einen reibungslosen Betrieb der Organisation benötigt werden (interne Dienstleister).

Unterstützungsprozesse (UP)

Prozesse, die unmittelbar der Dienstleistungserbringung dienen (vom Kundenbedürfnis bzw. der rechtlichen Anforderung bis zur Kundenzufriedenheit bzw. der Erfüllung von Anforderungen).



5. Organisation

Grundlegend für die operative Umsetzung des Qualitätsmanagementsystems und der Prozesse ist die Organisation und Definition der Verantwortlichkeiten, die Auswahl von geeignetem Personal und die ständige Aufrechterhaltung bzw. Weiterentwicklung der Qualifizierung. Aufgaben, Kompetenzen und Verant-

wortlichkeiten der Führungsverantwortlichen sowie die generelle Aufbauorganisation und Organisationsprinzipien sind eindeutig definiert. Darüber hinaus wird für jeden Prozess ein Prozessverantwortlicher festgelegt.

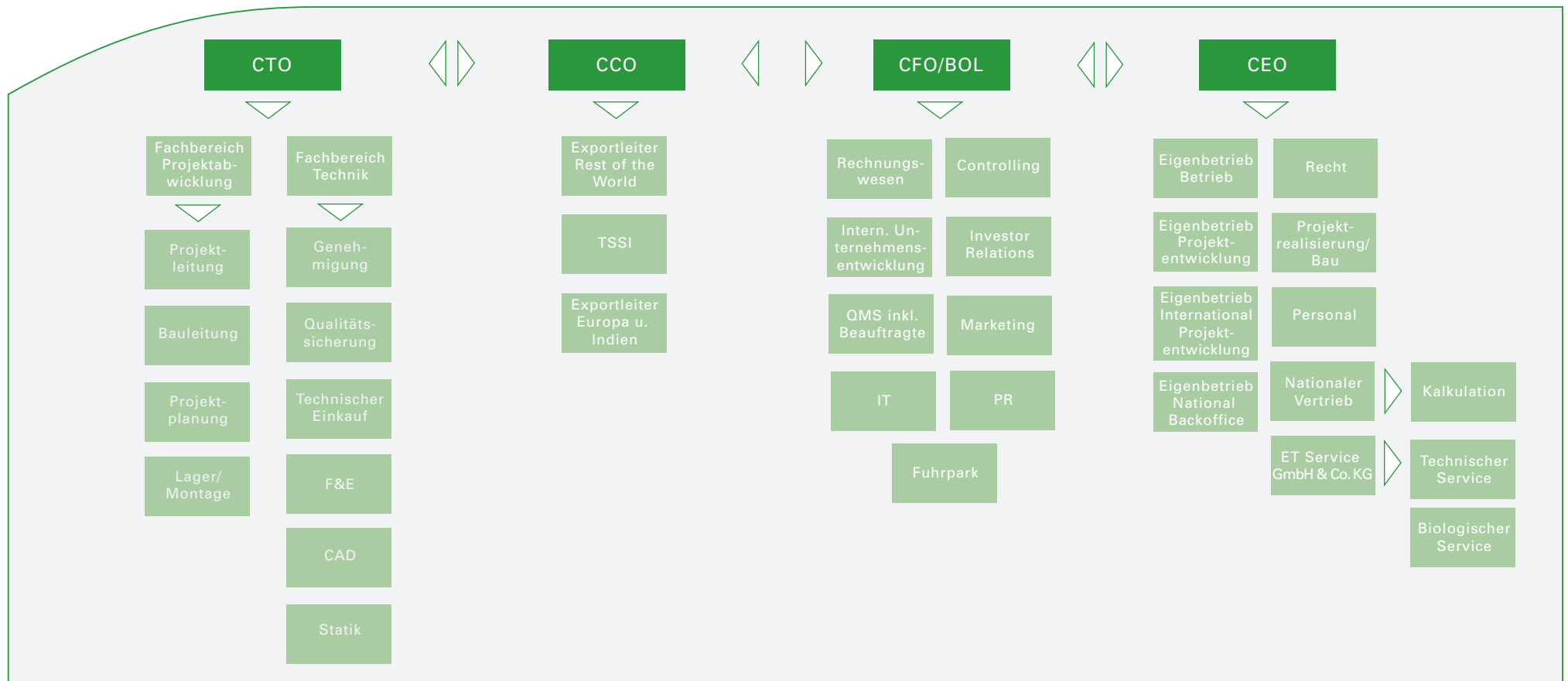
Die Aufbauorganisation von EnviTec Biogas wird im folgenden Organigramm deutlich.

6. Überwachung, Bewertung, ständige Verbesserung

Der Vorstand sieht in der wirkungsvollen Überwachung der Produkte und Prozesse sowie der Durchführung von Maßnahmen zur Verbesserung und Korrektur von Fehlern ein wesentliches Instrument, seine Strategie und die

gesetzten Ziele umzusetzen und einen Prozess der kontinuierlichen Verbesserung einzuleiten und umzusetzen.

Dabei bilden u. a. Rückmeldungen von Kunden zum Anlagenbetrieb sowie Erkenntnisse der Mitarbeiter aus Betriebsprozessen und Inbetriebnahmen die Grundlage für den Verbesserungsprozess.



Die Organisation der EnviTec Biogas



Sonstige Hinweise zum Qualitätsmanagementsystem

Alle Qualitätsmanagementsystem-Unterlagen werden den Mitarbeiterinnen und Mitarbeitern über das Intranet bzw. über interne Ablagestrukturen zugänglich gemacht.

Die Vorgesetzten sind verpflichtet, die Umsetzung der Vorgaben des QM-Systems sicherzustellen und ihre Mitarbeiter entsprechend zu informieren und zu schulen. Zugriffsrechte für die Dokumentenänderung sind eindeutig geregelt.

Die alleinültige Version der QMS-Dokumente ist die Intranetversion.

Alle gedruckten Exemplare haben nur informativen Charakter und unterliegen nicht dem Änderungsdienst.

Mitgeltende Dokumente und Unterlagen zum QMH

- alle Prozessbeschreibungen und mitgeltenden Unterlagen für Führungs-, Kern- und Unterstützungsprozesse
- Kundenanforderungen, Normen, Gesetze

EnviTec Biogas AG

Verwaltung:

Industriering 10 a

D-49393 Lohne

Tel.: +49 (0) 44 42 / 80 65-100

Fax: +49 (0) 44 42 / 80 65-110

Vertrieb und Abwicklung:

Boschstraße 2

D-48369 Saerbeck

Tel.: +49 (0) 25 74 / 88 88-0

Fax: +49 (0) 25 74 / 88 88-800

info@envitec-biogas.com

www.envitec-biogas.com

Anhang zu 1.2 Zweck und Geltungsbereich

Das Qualitätsmanagementsystem umfasst folgende Standorte und Gesellschaften:

Deutsche Standorte:

EnviTec Biogas AG
Verwaltung
Industriering 10a
49393 Lohne

EnviTec Biogas AG
Vertrieb und Abwicklung
Boschstr. 2
48369 Saerbeck

EnviTec Service GmbH & Co. KG
Biologischer und Technischer Service
Industriering 10a
49393 Lohne

EnviTec Projektentwicklung GmbH
Industriering 10a
49393 Lohne
(Geltungsbereich für QMS:
von Akquise bis Projektrealisierungsreife)

Standorte im Ausland:

Standort Tschechien:
EnviTec Biogas Central Europe s.r.o.
Průmyslová 2051
594 01 Velké Mezíříčí

Standort Italien:
EnviTec Biogas Italia S.r.l.
Via Bussolengo, 8c
37066 Sommacampagna (VR)

EnviTec Biogas
Qualitätsmanagementhandbuch

Stand / Revisionsnummer 07/2010/00
Letztes Änderungsdatum 01.07.2010
Dok-Nr. 01. QMH